

# SAN-ESU INDUSTRY CORPORATE PROFILE

Mute  
Air Conditioning  
Duct

サンエス工業 | 会社案内

Controlling the air  
to create a comfortable space.

# 空気をコントロールして 快適な空間を届ける

Controlling the air  
to create a comfortable space.

「空気」、それは地球に生きるすべての生命にいのちを与え、優しく包み込んでくれる存在です。

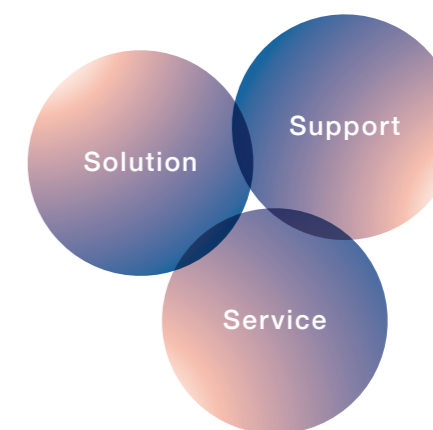
私たちサンエス工業は、その空気をどれだけきれいに、快適に、そして優しくコントロールできるかを常に追求してきました。

この空調技術は、人々にとって心地よい環境を作り出すためのものです。さらに、空気調整とともに発生する音、すなわち騒音を静かに抑えることも、私たちの重要な役割のひとつです。

地球の未来を考えた、最適な環境づくり ——

これが私たちサンエス工業の使命です。

## サンエス工業が掲げる「3つのS」



### Solution

お客様のニーズをくみ取り、予算や納期を守りながら、良質な製品をお届けするために、自ら問題を発見し解決する。その姿勢を大切にしています。

### Support

現場で求められるさまざまな条件を満たす製品づくりのため、現地調査をはじめとするきめ細やかなサポート体制を整えています。

### Service

私たちは、メーカーである前にお客様に寄り添うマインドを大切に、既製品に限らず、特殊な製品にも柔軟に対応できる高い技術力と機動力で期待にお応えしています。

# 01 消音部門

Mute



## 最適な消音機器と消音技術で 「快適な空間」を実現

与えられた仕様やスペース等の条件に応じた  
消音製品を設計・製作します。

建物内の温度や湿度をコントロールする空調機。コントロールされた空気を建物内に送り出す送風機は、駆動時に大きな動作音を伴います。この動作音がダクトを通じて、空気とともに居室や作業空間に流れ込むことで騒音となってしまいます。つまり、快適な空間を提供するためには、空気のコントロールと同時に音のコントロールも必要不可欠な要素となります。

消音部門では「騒音を抑える」ことに特化した消音機器の設計、製造、施工を行っており、豊富な経験を活かして確かな消音技術の向上に努めています。

ホールやスタジオ、病院など、高いレベルの消音性能が求められる施設への導入実績が豊富で、現地での騒音測定を含むきめ細やかな対応を行い、お客様の実際のニーズに即した最適な消音対策を提案することで、高い評価をいただいています。



### 消音マフラー

膨張型マフラーのため、空気抵抗が少なく、特に消音性能が求められる低周波数帯域での減衰量を大きくすることができます。消音性能を最適化するために計算を行い、大きさと長さを決定します。

設置場所：給気側 (SA)、排気側 (EA)



### 消音チャンバー

給気側の SA チャンバーおよび還気側の RA チャンバーは、鉄板に吸音材を内貼りしたタイプのほか、PAC用のチャンバーでは鉄板内貼りに加えてガラスボード製の2種類の製作が可能です。

設置場所：ダクトの接続部 (ジョイント部)



### 消音エルボ

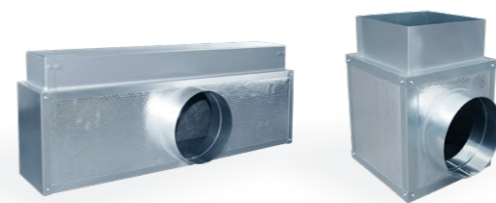
現場の要望に柔軟に対応できる製品で、丸型や角型の製作が可能です。さらに、ダクトのサイズに応じて、分割仕様にも対応しており、設置場所や条件に最適な消音性能を提供します。

設置場所：ダクトの接続部 (ジョイント部)



### 消音ボックス

制気口ボックス、ラインボックスなどは、鉄板内貼りとガラスボード製の2種類からお選びいただけます。また、これらを標準化することで、納期の短縮が可能となりました。



### 屋外用消音装置

屋外の各種設備機器から発生する騒音を低減するための消音装置です。現地での騒音測定を行い、その結果に基づいて最適な消音対策を実施します。主に冷却塔用や室外機用の消音器などがございます。



# 02 空調部門

Air Conditioning



クリーンルーム



研究所



工場

## 経験とノウハウで導き出された アセンブリが創り出す「空気の調和」

部材とケーシングの組み合わせで、  
設置場所や用途などのさまざまな要件に対応可能です。

空気をコントロールして快適な空間を提供するための空調設備ですが、実際には温度だけでなくホコリなどの異物や湿度、気流といったさまざまな要素をコントロールしながら、それらを調和させることで快適な空間を提供しています。さまざまな環境に合わせて、それぞれの要素をコントロールするにはフィルターや熱交換器、ファンなどの部品を適切に組み合わせていくこと（アセンブリ）が必要です。さらに、現場ごとに要求される水準や与えられた条件は千差万別で、それらを満足できるように現場ごとに合わせたオーダーメイド設計を行っています。サンエス工業はクリーンルームや環境試験室といった特殊な環境への納入実績をはじめとして、研究所や工場など多種多様なニーズにお応えしてきた経験とノウハウで、多くのお客様からの信頼につながるものづくりを大切にしています。



### 横型空調機

フル装備をした一般的なタイプで、フィルターはプレ・中性能・HEPAを装備しており、冷却・加熱および加湿器で構成されています。フィルターや冷却・加熱の熱源については、さまざまなバリエーションに柔軟に対応できる設計となっています。



### 縦型空調機

ご要望に応じた空間に最適な設計が可能で、高さを重視した部屋に設置できます。ブラインを利用した冷暖房・加湿機能を備え、吹出方向を前面と側面に配置し、部屋全体へ均等に空気を拡散します。



### 特殊空調機

試験室などに対応した大風量タイプで、使用温度は-30℃～+40℃に対応しています。送風機はステンレス製で、直膨コイルには霜取り用のデフロストヒーターを装備。さらに、結露対策として現地で断熱パネルを組み合わせた設計も可能です。



### コイルユニット

冷却・加熱専用機器として、大風量・高圧力にも対応可能です。熱源はガス冷媒、冷温水、蒸気などに対応した設計ができ、耐熱構造や気密構造にも対応します。また、搬入口に合わせた分割構造の製作も可能です。



# 03 ダクト部門

Duct



## 快適な室内環境の 給気・排気を支える「建物の呼吸器」

空調・換気・排煙ダクト工事全般に対応し、  
設計・施工・製造まで一貫してサポートします。

空気の通り道であるダクトには、大きく分けて空調ダクト・換気ダクト・排煙ダクトの3種類があり、快適な空間を保つために「必要な空気を吸い込み」「不要な空気を吐き出す」という役割を担っており、例えるならば建物の呼吸器とも言えます。オフィスビルや商業施設、飲食店、工場など、あらゆる建物においてダクトは不可欠な存在です。

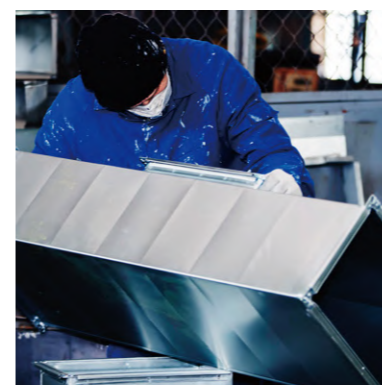
サンエス工業 東北支店では、ダクトの製造と建築現場でのダクト工事を中心に展開しています。ダクト製造は自社工場で行っており、設置場所に合わせた最適な形状、素材、加工方法を選ぶことができます。自社工場で製造することにより、柔軟な対応が可能となっています。

また、各スタッフはダクトのスペシャリストとして、国家資格を積極的に取得し、工作機械の操作や板金加工のスキルを日々向上させています。これにより高品質でスピーディな製品作りを実現し、また建設現場での施工工事では高いチーム力と現場管理者の優れた管理能力によって、お客様に貢献しています。



### 開発・設計

建築物の空調機器やダクトはすべてオーダーメイドで、毎回条件に応じて仕様が異なります。基本的な設計は設備会社やサブコンなどの発注側が行うことが多いですが、図面がない場合や現地調査から最終的な設計まで当社が担当するケースもあります。



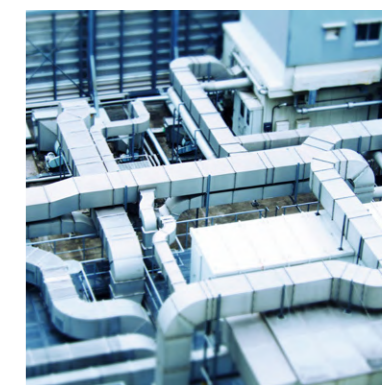
### ダクト製造

ダクト工事に加え、自社工場でのダクト製作もサンエス工業の強みです。現場での取付作業を担当している社員も含め、全員がダクト製作のスキルを持っているため、納期やその他の要望にも柔軟に対応できます。また、ミスや事故を防ぐため、情報共有を徹底しています。



### 屋内ダクト吊込工事

ダクトの種類は建物によって異なり、現場ごとに求められる条件も変わります。特に病院や研究所などの施設では、部屋数が多く、特殊な排気を伴うことが多いため、施工には細心の注意と高度な技術が求められます。サンエス工業には、数多くの現場で培ったノウハウがあります。



### 屋外ダクト吊込工事

屋内のダクトは工事が完了すると、壁や天井に隠れて見えなくなることが大半ですが、屋外の場合はダクトがそのまま露出していることが多いため、仕上がりの差が表れやすいと言えます。サンエス工業では、効率的で美しい施工を目指して、常に向上心を持って取り組んでいます。

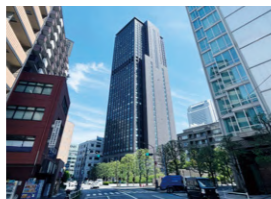
## 会社概要

社名	株式会社サンエス工業
代表者	代表取締役社長 清國 栄治
所在地	本社(東京) 東北支店・工場(宮城) 茨城工場(茨城)
設立日	1974年(昭和49年)4月25日
資本金	30,000,000円
従業員数	70名(2025年3月31日時点)
事業内容	1) 消音機器製造並びに販売 2) 消音装置の設計、消音計算書の作成 3) 騒音測定・騒音対策 4) 空調機器製造並びに販売 5) ダクト工事設計施工(東北支店) 6) 各種スパイラルダクト・フレキ類の販売
建設業許可	国土交通大臣 許可(特)第6026号 管工事業
取引銀行	みずほ銀行 上野支店 三菱UFJ銀行 上野中央支店 商工中金 上野支店 常陽銀行 上野支店 七十七銀行 泉支店
主な取引先	高砂熱学工業株式会社/ダイダグン株式会社/三菱電機冷熱プラント株式会社 株式会社ユアテック/三菱冷熱工業株式会社/三建設備工業株式会社 株式会社朝日工業社/ピュアテック株式会社/株式会社エアレックス/五建工業株式会社

## 所在地

### 本社

〒105-0014  
東京都港区芝3-8-2 芝公園ファーストビル4F  
Tel. 03-6844-3050(代表)  
Fax.03-6844-3055



### 東北支店・工場

〒981-3117  
宮城県仙台市泉区市名坂字野蔵13  
Tel. 022-373-4700(代表)  
Fax.022-373-6861



### 茨城工場

〒300-0136  
茨城県かすみがうら市戸崎字一本松2302-1  
Tel. 029-879-8327(代表)  
Fax.029-879-8328



## 沿革

1974年	東京・上野に本社設立(資本金1,200万円) 仙台営業所、工場完成(ダクト工事業開始)	2007年	室外機・冷却塔用サイレンサーを開発
1978年	クリーンルーム用空調機開発	2010年	ディーゼル発電機用サイレンサー・煙道開発
1984年	茨城工場 完成	2016年	各種スパイラルダクト・フレキ類の販売
1985年	消音ボックス開発	2021年	茨城工場 新工場が完成 空研工業グループに参入
1989年	資本金を2,400万円に増資	2023年	資本金を3,000万円に増資 本社を東京都港区へ移転
1996年	消音マフラー開発		
1998年	茨城工場 第二工場完成		
1999年	仙台営業所から東北支店に名称変更		

## 納入実績 [部門ごとの代表的な施設・建物名]

消音部門	空調部門	ダクト部門 [新築工事]
<b>■ 室外機用/冷却塔用消音器・ファンカバー・特殊消音器</b> 練馬光が丘病院 ポートレース六本木 府中駅南口再開発 ㈱共栄鍛工所 星総合病院 ラピスセミコンダクタ宮崎㈱ Equinix TY11 ホテルインディゴ軽井沢  <b>■ 商業ビル</b> 品川シーズテラス 丸の内二重橋ビル 丸の内パークビル 大手町フィナンシャルシティ サウスタワー 大手町フィナンシャルシティ ノースタワー 麻布台ヒルズ アークヒルズ 仙石山森タワー 六本木ヒルズ森タワー 虎ノ門ヒルズ ステーションタワー 東京ガーデンテラス  <b>■ ホール・スタジオ・アリーナ 他</b> テレビ朝日本社ビル フジテレビ湾岸スタジオ Kアリーナ横浜 ららアリーナ 東京ベイ 仙台放送新社屋 白河文化交流館コミネス 荘銀タクト鶴岡(鶴岡市文化会館)  <b>■ 病院 他</b> 石巻赤十字病院 横浜栄共済病院 国立アイヌ民族博物館 東京電機大学 帝京大学附属病院 順天堂大学 日の出キャンパス 筑波大学付属病院 国際法務総合センター	三菱電機㈱ 先端技術総合研究所 三菱電機㈱ 高周波光デバイス製作所 三菱電機㈱ 恵那工場 三菱電機㈱ 冷熱システム製作所 三菱電機㈱ 情報技術総合研究所 三菱電機㈱ 受配電システム製作所 三菱電機モビリティ㈱ 三田事業所/姫路事業所 三菱ケミカル㈱ 香川事業所 日清紡マイクロデバイス福岡㈱ 雪印メグミルク㈱ 幌延工場 雪印メグミルク㈱ 磯分内工場 雪印メグミルク㈱ 大樹工場 雪印メグミルク㈱ なかしべつ工場 丸大食品㈱ 関東工場 丸大食品㈱ 高槻工場 丸大食品㈱ 新潟工場 丸大食品㈱ 唐津工場 ㈱杏番屋 佐賀工場 プライムデリカ㈱ 宝塚工場 エムケーチーズ㈱ 綾瀬工場 プリマム㈱ 北海道工場 第一三共プロファーマ㈱ 平塚工場 第一三共バイオテック㈱ 北本工場 ニプロファーマ㈱ 伊勢工場 ニプロファーマ㈱ 大館工場 ㈱BIKEN 瀬戸事業所/本社 沢井製薬㈱ 九州工場 東洋紡㈱ 大津医薬工場 協和キリン㈱ 高崎工場 テルモ㈱ 甲府工場 王子製紙㈱ 米子工場 大日本印刷㈱ 久喜工場 大日本印刷㈱ 岡山工場 TOPPAN㈱ 熊本工場 東レ㈱ 愛媛工場 東レ㈱ 名古屋事業場 ㈱小松製作所 栗津工場 ㈱タダノ 志度工場 小田急電鉄㈱ 新宿駅 小田急電鉄㈱ 町田駅	<b>■ 工場 他</b> 仙台小林製薬㈱ 医薬品新工場 アルプスアルパイン㈱ 古川第2工場 プライムアースEVエナジー㈱ 第3,4,5,6工場 東京エレクトロン宮城㈱ 東和薬品㈱ 山形工場 信越石英㈱ 山形工場 キオクシア岩手㈱ ケミコン東日本㈱ 宮城工場 サッポロビール㈱ 仙台工場 ㈱にしき食品 空港南工場 第一三共ケミカルファーマ㈱ 小名浜工場 NHK新仙台放送局  <b>■ オフィスビル・商業ビル</b> 仙台トラストタワー イオンモール新利府南館 IKEA仙台 ヨドバシカメラ マルチメディア仙台 第1,2ビル エスパル仙台店 本館・東館・エスパルII ホテルメトロポリタン仙台イースト ららぽーと富士見 ダイバーシティ東京 プラザ  <b>■ 公共施設・学校 他</b> 地下鉄東西線 連坊駅 仙台市衛生研究所 東北大学(星稜)総合研究棟 東北大学(星稜)中央診療棟 東北大学(青葉山)アカデミックサイエンスcommons 南三陸学校給食センター 学校法人 仙台育英学園 宮城野校舎  <b>■ 病院</b> 仙台医療センター 東北医科薬科大学 仙台厚生病院 仙台徳洲会病院 仙台オープン病院 救急センター棟 石巻赤十字病院





[www.sss-k.co.jp](http://www.sss-k.co.jp)